

Voltage Step Up/Down Transformer

BS- 简约版系列变压器

BS-250 BS-500
BS-1000 BS-2000
BS-3000

— 智能节电 · 便捷安全 —

执行标准: GB19212.1 GB19212.34

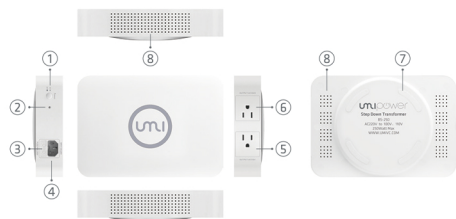
技术参数

	BS-250	BS-500	BS-1000	BS-2000	BS-3000
最大功率	250W	500W	1000W	2000W	3000W
额定功率	160W	320W	650W	1300W	1500W
电压转换	输入 AC220V-240V, 输出 AC100V-120V				
	输入 AC100V - 120V, 输出 AC220V - 240V				
产品尺寸	215mm x 153mm x 52mm	220mm x 175mm x 60mm		240mm x 185mm x 70mm	

安全保护

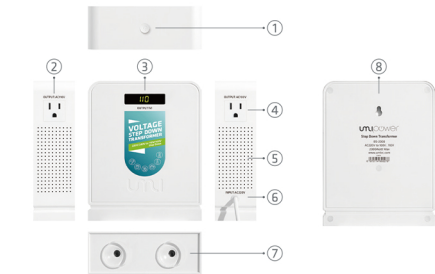
- ▷ 保险丝短路断电保护
- ▷ 温控过热保护
- ▷ 开机防浪涌跳闸保护

BS-250 功能图示



- ① 电源开关: (按下为开启, 再按下弹起为关闭)。
- ② 电源指示灯: 接通电源指示灯点亮。
- ③ 电源输入保险管座: 注意, 更换保险管时, 务必将电源线拔离电源, 用小一字螺丝刀撬开盒子, 更换同型号的保险管
- ④ 电源输入插座: 输入电压 AC100-120V 或 AC220-240V。
注: (具体输入电压以产品标识为准)
- ⑤ 输出插座 1: 输出电压 AC100V。
- ⑥ 输出插座 2: 输出电压 AC110V。
- ⑦ 变压器底座: 防滑硅胶垫。
- ⑧ 对流散热孔: 侧面和底部散热孔, 注意在使用时要保持通风散热。

BS-500、BS-1000、BS-2000、BS-3000 功能图示



- ① 轻触式电源开关: (轻按一次开启, 再按一次关闭)。
注: 自动开机设置: 未接入交流电源情况下, 先长按电源开关, 然后将电源线接入交流电源, 此时屏幕显示“ON”字样, 即成功设置了通电自动开机功能。如需设回手动开机功能则重复以上动作即可!
- ② 输出插座 1: 输出电压 AC110V。
- ③ 显示屏: 实时显示输出电压值, 100V 和 110V 之间每隔 5 秒交替显示。
注: 受当前使用地区市电波动影响, 屏幕显示的输出电压值会存在偏高或偏低的情况, 属正常现象。!
- ④ 输出插座 2: 输出电压 AC100V。
- ⑤ 对流散热孔: 侧面散热孔, 注意在使用时要保持通风散热。
- ⑥ 输入三极电源线: 输入电压 AC100-120V 或 AC220-240V。
注: (具体输入电压以产品标识为准)
- ⑦ 底部吸盘: 固定产品竖放不会碰倒 (要选择光滑台面摆放才有吸固作用)。
- ⑧ 壁挂扣孔: 可将变压器挂在墙上使用。